

La mappa delle comunità e del paesaggio del Parco Mulini

**Ecomuseo
del Paesaggio
Parabiago**



Raul Dal Santo

Parco dei Mulini

agenda21@comune.parabiago.mi.it

Parabiago 12 Aprile 2011

Il profilo del territorio

La mappa illustra il patrimonio materiale e immateriale così come è percepito dalla popolazione.

La mappa raggiunge il suo scopo quando attraverso di essa una comunità riesce a rispecchiarsi, riesce a scorgere il proprio profilo.



Giuseppe Arcimboldo, Estate 1573, Louvre

Sindrome Culturale

“Qui non c’è paesaggio!”

significa che qui non c’è nulla che meriti di essere guardato.





**...quindi:
ci si sente liberi e
autorizzati a
compiere qualunque
trasformazione**

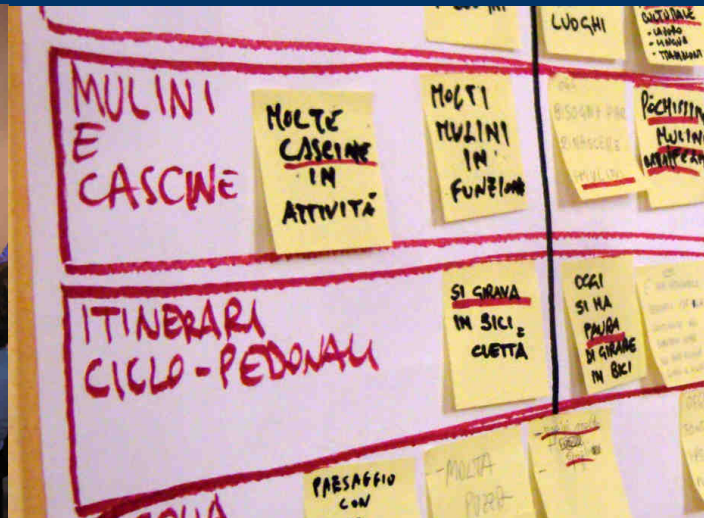
La mappa

- **Metodo:**
 - Progettare “con” e non solo “per” le persone
 - Spostare l'attenzione dai risultati al processo
- **Obiettivi:**
 - Individuare il patrimonio della Comunità, celebrare il passato, fotografare il presente.
 - Creare un pro-memoria per ben progettare il futuro



Le tappe verso la mappa

- | | | |
|------------------------------------|-------------------|------|
| 1. Avvio del progetto | dicembre | 2009 |
| 2. Questionari | gennaio | 2010 |
| 3. Lavoro di gruppo dei mappatori | feb.2010-gen.2011 | |
| 4. Disegni dei ragazzi | maggio | 2010 |
| 5. Presentazione bozza e revisioni | dicembre | 2010 |
| 6. Redazione versione definitiva | gennaio | 2011 |
| 7. Stampa e distribuzione | da febbraio | 2011 |



Educazione al paesaggio nelle scuole

Alla ricerca del Riale perduto



Camminare...
Osservare...
Scrivere...
Confrontarsi...
Scegliere...

Questionari

P. Mulini: 1400 questionari

Abbiamo cercato di rispondere alle domande:

Cosa caratterizza e rende particolare la comunità e il paesaggio?

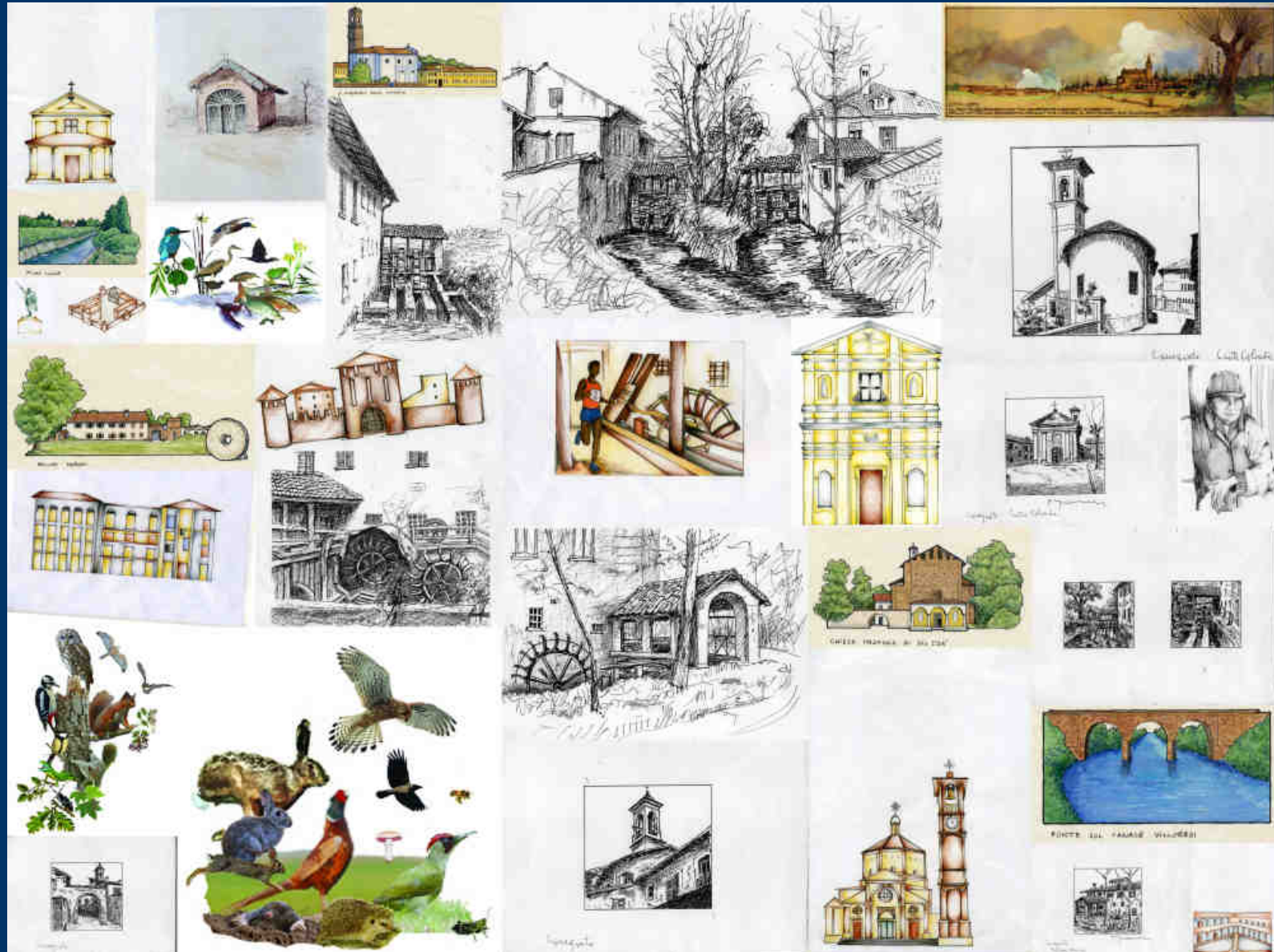
Cosa li rende distinguibili e differenti rispetto ad altri luoghi?

Cosa dovrebbero diventare questi luoghi?

Diverse generazioni coinvolte



Disegni degli artisti



Lavoro di gruppo dei mappatori

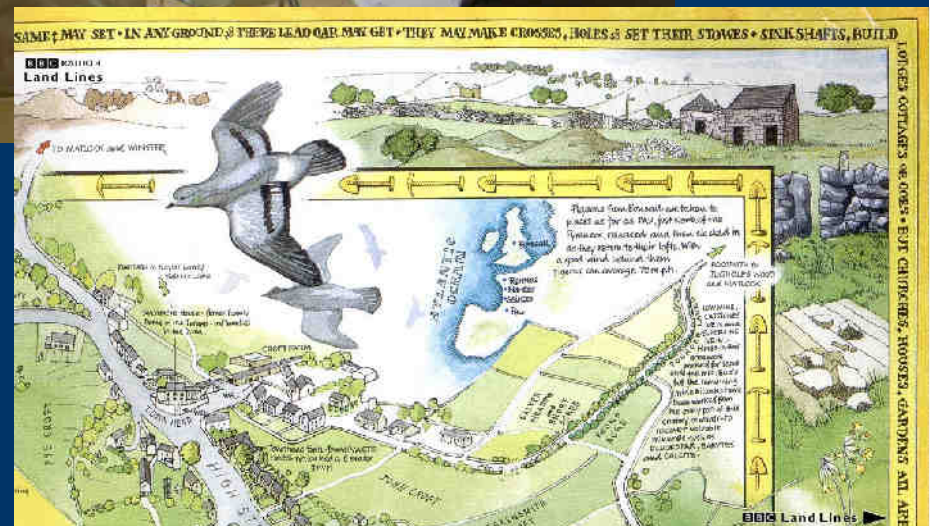
1. comitati tecnico e politico
2. gruppi di lavoro di cittadini



Lavoro di gruppo dei mappatori



Studiare le mappe
di comunità già
realizzate



Lavoro di gruppo dei mappatori



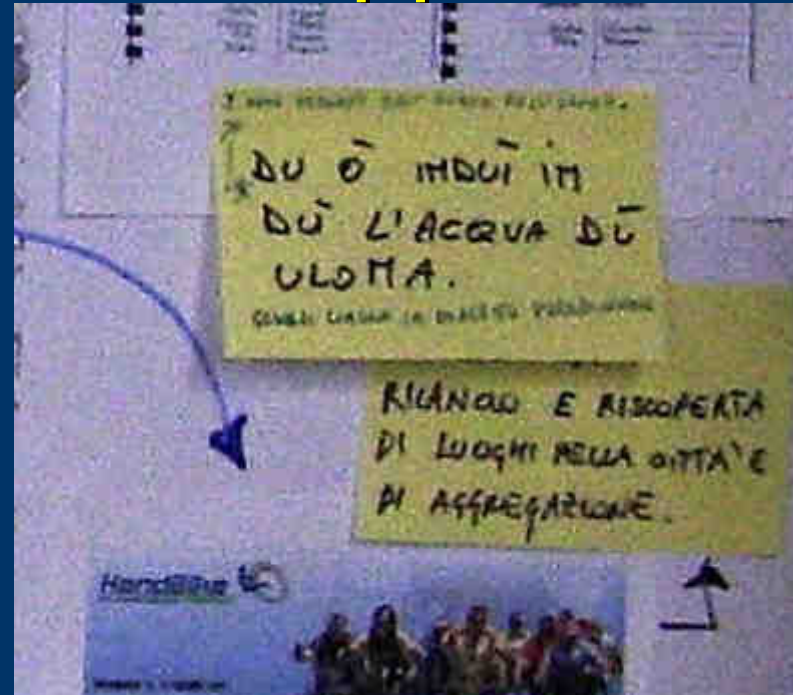
Studiare la storia e
le trasformazione
del territorio

Mappare i toponimi



Lavoro di gruppo dei mappatori

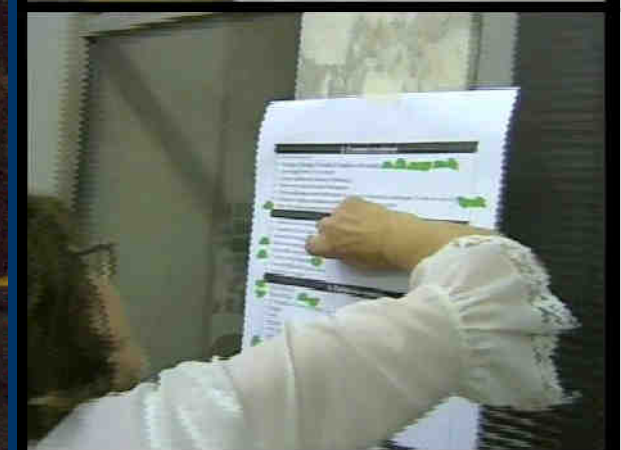
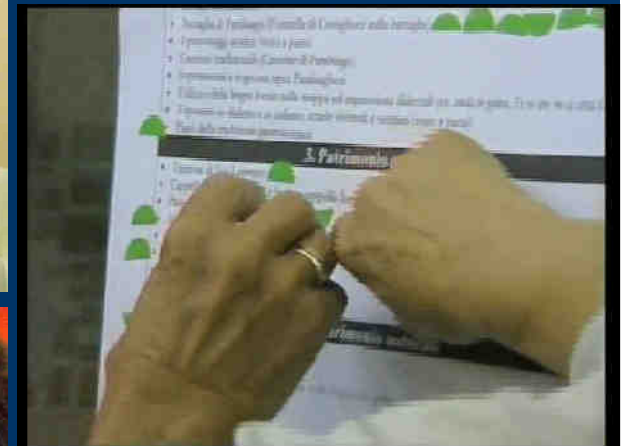
- La lingua locale
- Luoghi e modi di aggregazione
- Passeggiate partecipate



Lavoro di gruppo dei mappatori

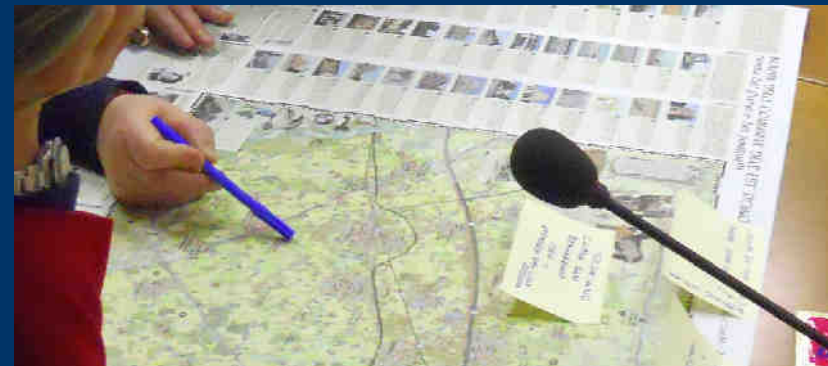


Stabilire
le priorità



Lavoro di gruppo dei mappatori

Impaginare la mappa



Revisioni *on line*

The screenshot shows a web browser window displaying the Google Sites page for 'Parco Mulini'. The browser's address bar shows the URL: `sites.google.com/site/parcomulini/mappare-il-parco`. The page has a blue header with the title 'Parco Mulini' and a search box labeled 'Cerca nel sito'. On the left side, there is a navigation menu with links: 'Home', 'Il Parco', 'Istituzioni', 'Azioni', 'Vivere il parco', 'Novità', 'Risorse', 'Agenda', and 'Mappa del sito'. Below the menu is a 'Forum di discussione' section with a speech bubble icon and a link 'Partecipa alla discussione'. Further down is a 'Parco dei Mulini' section with a logo and contact information: 'Parco Locale di Interesse Sovracomunale dei Mulini o/o Comune di Parabiago Capoconvenzione P.za Vittoria, 7 20015 Parabiago (MI) (Italia) tel. 0331 493002 e-mail'. The main content area is titled 'M'appare il Parco' and features a sub-header '(Ri)scoprire, condividere, progettare il Parco. Disegniamo insieme la mappa del Parco dei Mulini'. Below this is a prominent announcement: 'E' on line la bozza della mappa' followed by 'RETRO MAPPA AGGIORNATO A SEGUITO OSSERVAZIONI AL 10.12.2010'. It provides download links for the back map ('CLICCANDO QUI - JPG 1,9 Mb') and the front map ('CLICCANDO QUI - JPG 7Mb'). An email address 'agenda21@comune.parabiago.mi.it' is provided for observations. Two map images are shown: the top one is a grid-based map with various colored zones and text, and the bottom one is a more detailed, colorful map of the park area with various landmarks and paths. At the bottom of the page, the text 'Riunioni già svolte:' is visible.

Presentazione e revisione al Forum



Redazione versione definitiva Stampa e distribuzione

70.000 copie in tutte le famiglie

Distribuzione della mappa 70x100 cm in tutte le classi delle scuole locali



"Retro" mappa

Mappa e paesaggio

Il paesaggio è quello di un'epoca, ed è un'immagine di un'epoca, di un'epoca passata, di un'epoca futura, di un'epoca che non esiste più.

Se ci muoviamo lungo un paesaggio abbiamo un'idea di come era un tempo, il paesaggio è un'immagine di un'epoca, di un'epoca passata, di un'epoca futura, di un'epoca che non esiste più.

M'appare il Parco

I Comuni del Parco dei Mulini nel 2010 hanno inviato i propri associati un questionario a partecipazione attiva con l'obiettivo di creare una mappa del territorio. Il risultato è stato un documento che ha permesso di individuare i luoghi di interesse del territorio, di individuarne le caratteristiche, di individuarne le risorse, di individuarne le criticità.

Un Parco, tre corsi d'acqua

Il fiume Olona nasce dalle pendici del monte Inse al suo delta si sfocia nel lago di Varese, ma già nel Soia si crea una ventina di chilometri a sud del Lago dove circa 120 km² di territorio sono occupati dal corso del fiume Olona. La sua caratterizzazione è quella di un corso d'acqua che si divide in tre corsi d'acqua: il corso del fiume Olona, il corso del fiume Olona, il corso del fiume Olona.

Vivere il Parco

PIZZISMO
Il Parco dei Mulini si può visitare in bicicletta. Il percorso di progettazione è stato ideato e realizzato dalla Regione Lombardia. Il percorso è lungo circa 10 km e si snocciola lungo il corso del fiume Olona, dal lago di Varese fino al lago di Lezzeno. Il percorso è adatto a tutti e può essere percorso in qualsiasi momento dell'anno.

Vivere il Parco

INIZIATIVE
1. I corsi liberi del Parco (Ciclismo, Equitazione, Canoa, Kayak) si svolgono nei mesi estivi. 2. Il Parco di via Vigilio a Parabiago e a Madonna di Dio Sa. Presso il Parco di via Vigilio a Parabiago si svolgono le iniziative del Parco. 3. Il Parco di via Vigilio a Parabiago e a Madonna di Dio Sa. Presso il Parco di via Vigilio a Parabiago si svolgono le iniziative del Parco.

Vivere il Parco

LA POSTA DELIBERATA DA MILANO E IL TIRINO
L'Associazione culturale Assesempione (0331/11216 - 33036131361) info@assesempione.it, viazza valle padovana 2, 20134 Milano (Italia) è un'associazione culturale che organizza iniziative di promozione culturale e sociale. L'Associazione culturale "La Montagna Incantata" (tel. 02/91757188 - montagnaincantata@gmail.com) è un'associazione culturale che organizza iniziative di promozione culturale e sociale.

Parco dei mulini

Antica mappa del borgo di Legnano (1772, sopra) e di Parabiago (XVI secolo, sotto) delimitano l'area del fiume Olona.

I Mulini

Il più antico mulino lungo il fiume Olona di cui si abbia testimonianza risale al 1023 a Castellanza (So). Nel 1603 si ne contano 108. La lista dei mulini, attraverso il fiume Olona, con alcune note, per ogni parte dell'area, è contenuta in un volume per ogni parte dell'area, è contenuta in un volume per ogni parte dell'area.

Qualcosa è cambiato

Come non per una persona, alle stesse condizioni di tempo e di spazio, il paesaggio cambia. Il paesaggio cambia, il paesaggio cambia, il paesaggio cambia.

Qualcosa è cambiato

Il paesaggio cambia, il paesaggio cambia, il paesaggio cambia. Il paesaggio cambia, il paesaggio cambia, il paesaggio cambia.

Qualcosa è cambiato

Il paesaggio cambia, il paesaggio cambia, il paesaggio cambia. Il paesaggio cambia, il paesaggio cambia, il paesaggio cambia.

Qualcosa è cambiato

Il paesaggio cambia, il paesaggio cambia, il paesaggio cambia. Il paesaggio cambia, il paesaggio cambia, il paesaggio cambia.

Il Parco oggi

Il Parco dei Mulini è oggi un luogo di incontro, di incontro, di incontro. Il Parco dei Mulini è oggi un luogo di incontro, di incontro, di incontro.

Il Parco oggi

Il Parco dei Mulini è oggi un luogo di incontro, di incontro, di incontro. Il Parco dei Mulini è oggi un luogo di incontro, di incontro, di incontro.

Il Parco oggi

Il Parco dei Mulini è oggi un luogo di incontro, di incontro, di incontro. Il Parco dei Mulini è oggi un luogo di incontro, di incontro, di incontro.

Il Parco oggi

Il Parco dei Mulini è oggi un luogo di incontro, di incontro, di incontro. Il Parco dei Mulini è oggi un luogo di incontro, di incontro, di incontro.

Il Parco oggi

Il Parco dei Mulini è oggi un luogo di incontro, di incontro, di incontro. Il Parco dei Mulini è oggi un luogo di incontro, di incontro, di incontro.

Il Parco oggi

Il Parco dei Mulini è oggi un luogo di incontro, di incontro, di incontro. Il Parco dei Mulini è oggi un luogo di incontro, di incontro, di incontro.

Il Parco oggi

Il Parco dei Mulini è oggi un luogo di incontro, di incontro, di incontro. Il Parco dei Mulini è oggi un luogo di incontro, di incontro, di incontro.

Il Parco oggi

Il Parco dei Mulini è oggi un luogo di incontro, di incontro, di incontro. Il Parco dei Mulini è oggi un luogo di incontro, di incontro, di incontro.

Il Parco oggi

Il Parco dei Mulini è oggi un luogo di incontro, di incontro, di incontro. Il Parco dei Mulini è oggi un luogo di incontro, di incontro, di incontro.

Il Parco oggi

Il Parco dei Mulini è oggi un luogo di incontro, di incontro, di incontro. Il Parco dei Mulini è oggi un luogo di incontro, di incontro, di incontro.

Il Parco oggi

Il Parco dei Mulini è oggi un luogo di incontro, di incontro, di incontro. Il Parco dei Mulini è oggi un luogo di incontro, di incontro, di incontro.

Il Parco oggi

Il Parco dei Mulini è oggi un luogo di incontro, di incontro, di incontro. Il Parco dei Mulini è oggi un luogo di incontro, di incontro, di incontro.



Dopo la mappa...

- La mappa interattiva
- Il Piano pluriennale del Parco dei Mulini



La mappa interattiva



Nerviano: capitello romantico



Le Comunità del Parco dei Mulini hanno realizzato questa mappa per (ri)scoprire, condividere e progettare l'area protetta.



1. Primi abitanti
 Le più antiche testimonianze della presenza umana nella zona del Parco appartengono alla cultura di Remedello (tra il XXI ed il XIX sec. a.C.).
 A partire dal XIII sec. a.C. la zona è abitata da popolazioni della Cultura di Canegrate e successivamente, a partire dal IV sec. a.C., dai Galli Insubri.



Basilica di San Magno
 Particolare del polittico del Luini (1467-1532)



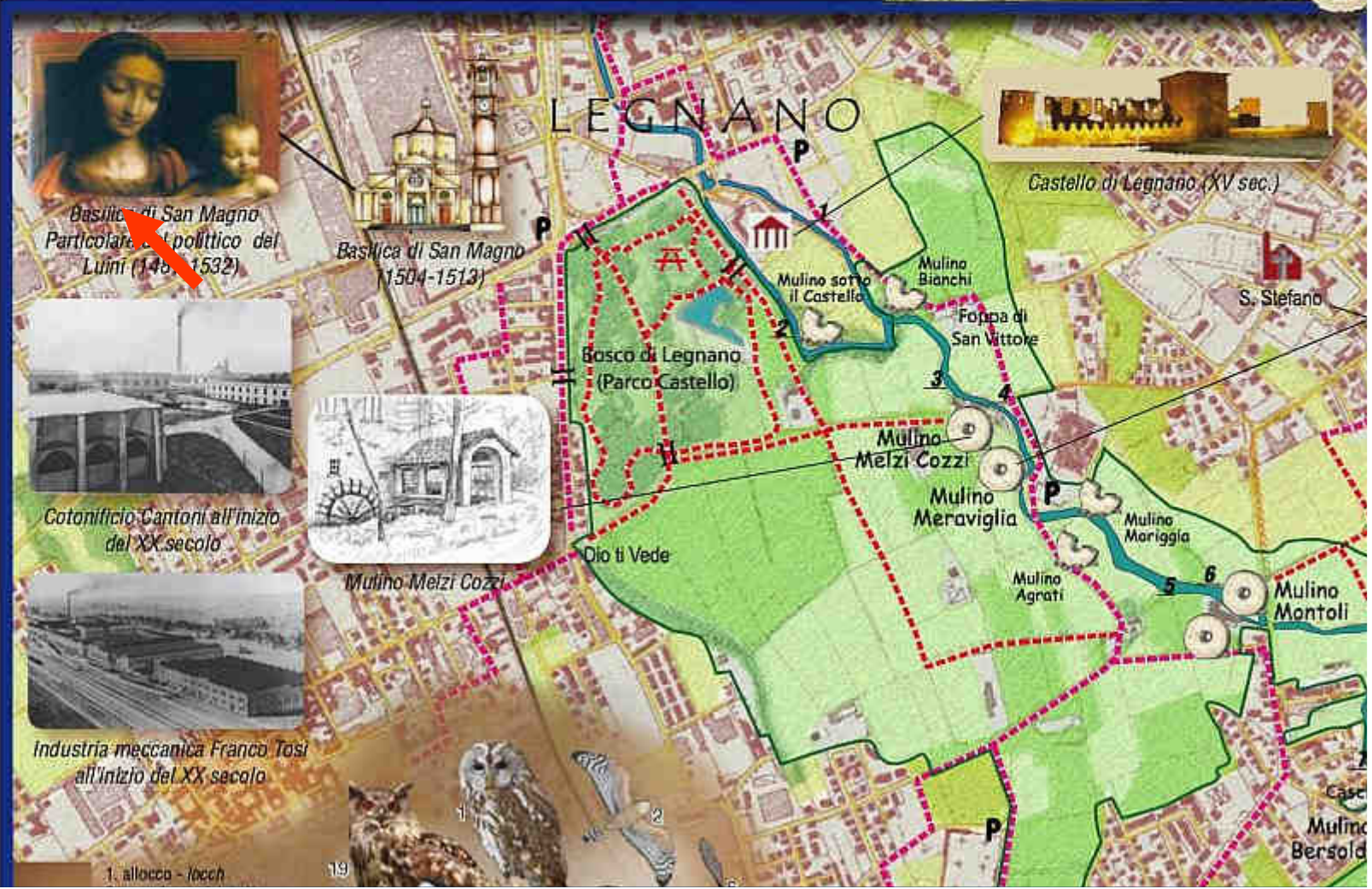
Cotonificio Cantoni all'inizio del XX secolo



Industria meccanica Franco Tosi all'inizio del XX secolo



Mulino Melzi Cozzi



Castello di Legnano (XV sec.)

2. Periodo romano
 Sono di questo periodo le rovine in zona, alcune delle quali formano centri artigianali e commerciali lungo il fiume Olona e l'asse Argera.
 Bonifica e disboscamento dell'agricoltura.

1. all'occa - /occh

19



WIKIPEDIA
 enciclopedia libera

[pagina principale](#)
 [ultime modifiche](#)
 [pagina voce a caso](#)
 [pagina trina](#)
 [aiuto](#)

[Comunità](#)
[Portale Comunità](#)
[Bar](#)
[Il Wikipediano](#)
[Fai una donazione](#)
[Contatti](#)

[Stampa/esporta](#)

[Strumenti](#)

Voce [Discussione](#)

[Leggi](#) [Modifica](#) [Visualizza cronologia](#)

Ricerca

Conosci Wikisource, la biblioteca libera? - [Guarda](#) la breve video-guida su Wikisource prodotta da [Wikimedia Italia](#)

Basilica di San Magno

Da Wikipedia, l'enciclopedia libera.

La **Basilica di San Magno** è la chiesa principale di [Legnano](#).

È intitolata a [San Magno](#). Venne realizzata nei primi decenni del XVI secolo probabilmente da [Giovanni Antonio Amadeo](#) o dal suo seguace [Tommaso Rodari](#), grazie al patrocinio delle famiglie [Lampugnani](#) e [Vismara](#). Prima della Basilica, la comunità legnanese faceva riferimento alla chiesa di San Salvatore.

Posata la prima pietra il 4 maggio 1504, l'edificazione si protrasse fino al 1513. Il complesso presenta gli stessi elementi architettonici riscontrabili più tardi a [Lodi](#), [Saronno](#), [Pavia](#), [Crema](#). Ispirata al disegno architettonico della Basilica di San Magno è la chiesa Santa Maria di Piazza detta anche [Santuario della Beata Vergine dell'Aiuto](#) a [Busto Arsizio](#).

Tra gli arredi della Basilica si segnala un altare di [Bernardino Luini](#), abbozzato, si dice dal [Bramante](#), ma più verosimilmente dall'Amadeo o da [Antonio da Lonate](#).

La piazza di fronte alla Basilica, intitolata in un primo momento ad [Umberto I](#) ([Re d'Italia](#) dal 1878 al 1900), fu dedicata al patrono della città dopo la [seconda guerra mondiale](#).

Bibliografia [modifica]

- Richard V. Schofield, Janice Shell, Grazioso Sironi, Giovanni Antonio Amadeo/ I documenti, Edizioni New Press, Como 1989.

Voci correlate [modifica]

- [Legnano](#)
- [Giovanni Antonio Amadeo](#)
- [Tommaso Rodari](#)

Basilica di San Magno



Basilica e piazza di [San Magno](#)

Paese	Italia
Regione	Lombardia
Località	Legnano
Religione	Chiesa cattolica di Rito ambrosiano
Diocesi	Milano
Stile	rinascimento
architettonico	
Inizio costruzione	1504
Completamento	1513



Fotografie



Disegni, opere d'arte



Verso l'Ecomuseo del Paesaggio

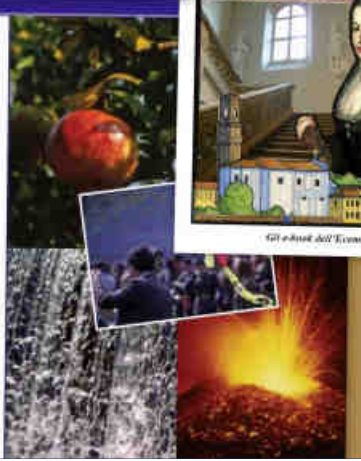


AMBROSIA E PAESAGGIO AGRARIO

50 GIOCHI che non si giocano più



E-book



Augusto Boldorini: "Scioo-Scioo, ciaa-ciaa"



Augusto Boldorini: racconta la "Mecanica" - Unione Manifatture di Villastanza di Parabiago

Filmati



aporee.org/maps/work/projects.php?project=parabiago

Mappa Satellite Ibrida Rilievo

Piazza Maggiolini, Parabiago, gente che parla
add recording to this place: [upload sound | fetch from URL | phone call]
[embed map | bookmark | help]
Piazza Maggiolini, Parabiago, gente che parla (Raul , 24.06.2010
21:37 Europe/Rome, 2:44 min.)
Gente che parla in piazza al termine di una calda giornata estiva:

radio aporee play + info + 

project: Parabiago sound map
author: Raul
about the project: The sound map of Parabiago (Milan- Italy) by Landscape Ecomuseum of Parabiago

places: boschi della brughierazza, Parabiago, Picchi al boschi della brughierazza ... boschi della brughierazza, Parabiago, Picchio e colino al boschi della brughierazza ... P za mercato, Parabiago, Mercato del giovedì ... Parco del Roccolo, Parabiago, Cincia nel parco del Roccolo ... Parco del Roccolo, Parabiago, Fringuello nel parco del Roccolo ... Parco del Roccolo, Parabiago, Il Roccolo ... Parco del Roccolo, Parabiago, Usignolo al parco del Roccolo ... Piazza libertà, San Lorenzo, Piazza libertà ... Piazza Maggiolini, Parabiago, gente che parla ... Piazza Stazione, Parabiago, cantiere vicino stazione ... Piazza Stazione, Parabiago, Piazza ...

Audioregistrazioni (radio aporee)

Il Catalogo di azioni

RISORSE, VALORI, OPPORTUNITA' PER ALIMENTARE IL PROCESSO

Le risorse
e le potenzialità locali
(L'ACQUA)

se valorizzate e alimentate
da valori condivisi
(IL PERNO)

possono liberare energie
e atteggiamenti positivi
(LE PALE)

Con concreti risultati
per lo sviluppo locale
(FARINA)



BREVE>MEDIO TERMINE
MEDIO>LUNGO TERMINE



PIU' PULIZIA E SICUREZZA

- Controllo del territorio
- Convenzioni per pulizia
- Monitoraggio acqua Olona



FRUIZIONE E TEMPO LIBERO

- Mulini e le casche come museo (con organizzazione di visite guidate al loro interno)
- Cartafonistica
- Zone di sosta - luoghi di incontro/picnic
- Bici a noleggio
- percorsi vita nel verde, percorsi faunistici e botanici, ecomuseo
- Mappa del Parco
- Feste del Parco e mostra mercato tipiche locali
- Valorizzazione della "5 mulini"
- Pesca per i ragazzi
- Potenziare arredo o struttura nel Parco Castello
- Installazione nuovo arredo in altre aree del Parco (panchine ecc.)
- Annettare nuove aree al Parco (Castello di Legnano, ecc.)
- Cinema all'aperto al Parco Castello



MIGLIORE MOBILITA'

- Pista ciclabile lungo il fiume Olona
- Pista ciclabile lungo il Canale Villoresi
- Progetto mobilità ciclabile Alto Milanese
- Recupero/riattivazione strade vicinali o viabilità minore
- sentieri
- Collegare i centri abitati con il Parco
- Navigare nel fiume o nei canali



PIU' CULTURA SCUOLE

- Mantenere i progetti educativi già attivi
 - Attivare nuove attività educative sul Parco Mulini (a cascina didattica)
- PATRIMONIO IMMATERIALE**
- Recupero della toponomastica originaria, dei canti popolari, delle tradizioni
- INFORMAZIONE** - Pubblicazione monografie sul tema acqua, biodiversità, storia, paesaggi
- Progetto "mappa delle comunità del Parco" - mappa interattiva



PIU' NATURA RETE ECOLOGICA E BIODIVERSITA'

- Piano azione "Averta Piccola"
- Creazione fasce tampone bascate
- Realizzazioni sentieri ex novo tramite fascia tampone bascata
- Riqualificazione maglia agricola interpodere tramite siepi o filari
- Piano di Azione "Vairone"
- Rinaturalizzazione sponde
- Reintroduzione di pesci
- Area per riproduzione pesci, rifare la foppa di S. Vittore
- Rampi per pesci
- Piano Azione "Farabusi - Irrigare la biodiversità"
- "Rivive il Riale"
- Aree di riproduzione per Anfibi
- Aree pubbliche agricole
- Creazione di aree umide e boschi golenali
- Aree private agricole
- Misure agro ambientali
- Progetto "guarda che nido" (posizionamento nidi artificiali)



PIU' AGRICOLTURA COMPATIBILE CON L'AMBIENTE

- IRRIGARE LA BIODIVERSITA'**
- Azioni del Piano di Sviluppo Rurale 2007/13
 - Mantenere attive le bocche di presa e le rogge
 - Marotte
- PRODUZIONE ALIMENTARI**
- Filiere corte Parco Mulini (pane, gelato, latte, neo, formaggi)
 - Prodotti locali nelle mense scolastiche
 - Vendita prodotti locali presso i mulini/cascine/punti vendita
 - colture biologiche
- PARTICIPAZIONE E GOVERNANCE**
- Mantenere Forum del Parco come strumento consultivo partecipativo permanente
 - Trovare partnership o effettuare fusioni con altri PLIS della zona
 - Approvazione del PPI e regolamento del Parco partecipati dagli attori sociali
 - Un mulino o La Fornace come sede del PLIS
 - Almare vasche di laminazione
 - Revisione norme urbanistiche in favore dell'agricoltura
- TURISMO**
- Agriturismo
 - Turismo scolastico
 - Expo 2015
 - Energia elettrica dal fiume

Come fare tutto ciò?

- Con risorse umane e finanziarie comunali
- Con finanziamenti esterni
- Con gli operatori del terzo settore
- Con gli operatori privati
- Con la gente

Come fare tutto ciò?

- Un parco multifunzionale
 - integrazione di attività e livelli di servizio diversi con criteri sostenibili
- Un patto con gli attori locali per:
 - Migliorare il paesaggio fluviale
 - Favorire fauna e flora
 - Rendere i mulini e le memorie storiche nuovamente fruibili
 - Sostenere l'agricoltura tradizionale e le attività economiche compatibili col parco
 - Far tornare lungo il fiume i cittadini piccoli e grandi

Il ruolo del parco

- Individua politiche di sviluppo sostenibile articolate intorno a circuiti economici e culturali che:
 - riducano i passaggi della filiera produzione-distribuzione-consumo
 - governino esplicitamente il rapporto tra produzione di beni primari e culturali e produzione di territorio



NB: Non si parla della sola “vendita diretta in cascina”, ma di un insieme molto articolato di azioni che incidono SU tutte le componenti delle filiere di produzione agricola e culturale e del loro rapporto con il territorio

Esempio (cultura)

- Mia figlia in 5^a elementare è andata in gita scolastica alle cinque terre:
 - 8 ore di viaggio (andata/ritorno)
 - 35 euro di spesa
 - Il sentiero era interrotto per una frana...
 - Si sono divertiti lo stesso...



Esempio (prodotti)

- Le nostre mense scolastiche servono migliaia di pasti al giorno: è possibile un accordo con produttori locali?
 - Sistema del commercio locale (distribuzione, punti vendita, mercati locali, reti diffuse, ecc.)
 - Ristorazione pubblica collettiva (mense scolastiche, residenze per anziani, ecc.)
 - Consumatori organizzati (gruppi acquisto solidali)
 - Educazione alimentare/ambientale

Esempio (tempo libero)

- Esempio: IL PARCO CASTELLO
- MIGLIAIA DI PERSONE NEL FINE SETTIMANA al limite della capacità di carico del parco
- E se li convincessimo ad uscire dal parco Castello e a percorrere il parco Mulini?
- Servono polarità attrattive culturali, economiche, sportive, naturalistiche



Esempio (natura e storia)

- Esempio: IL RIALE DI PARABIAGO
- GRAZIE AD ACCORDI TRA PARCO, ASSOCIAZIONI, ISTITUZIONI E CONSORZIO FIUME OLONA il riale di origine medievale verrà ripristinato a fini naturalistici e didattici per riproduzione della fauna.



Grazie!!!

