

L'Ecomuseo del paesaggio di Parabiago

Ecomuseo
del paesaggio



Parabiago



Agenda 21 - Parabiago

Obiettivo 2

2000-2006



Regione Lombardia



Progetto cofinanziato dall'Unione Europea



Raul Dal Santo

Coordinatore

Ecomuseo del Paesaggio

Milano – maggio 2009

Parabiago: una popolazione...

*26.000 abitanti
Quattro comunità anticamente riunite nella
Pieve di Parabiago
poi nel Comune di Parabiago*

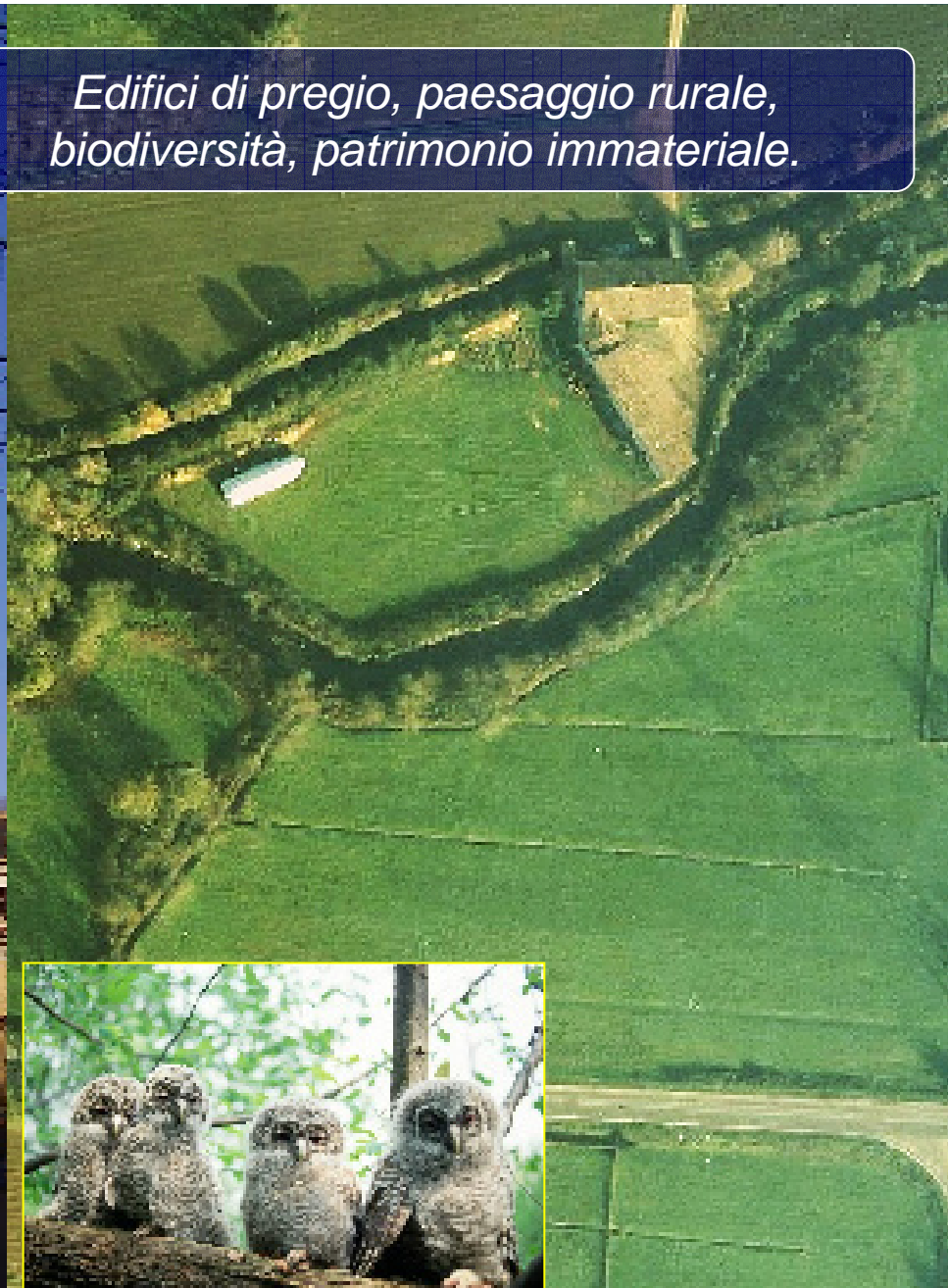


...un territorio

*Un territorio caratterizzato dalla presenza del Fiume Olona e dal canale Villoresi, posto lungo l'asse del Sempione.
50% aree urbanizzate (Importante presenza di artigianato e industria)
Due unità di paesaggio una urbana e una suburbana*

*...un
patrimonio*

*Edifici di pregio, paesaggio rurale,
biodiversità, patrimonio immateriale.*



PAESAGGIO AMMALATO

Sindromi degli Ecosistemi

- *Frammentazione degli habitat*
- *Sbilanciamento HN/HU*
- *Impoverimento della diversità*



Sindrome Culturale

“Qui non c’è paesaggio!”


significa che qui non c’è nulla che meriti di essere guardato.





**...quindi:
ci si sente liberi e
autorizzati a compiere
qualunque
trasformazione**

Sindrome culturale

The image shows a screenshot of the 'eastlondonblitz' website. On the left side, there is a vertical decorative element consisting of a brick wall pattern. The main content area has a white background with a thin red horizontal line. The title 'eastlondonblitz' is written in a large, black, typewriter-style font. Below it, the tagline 'the changing face of East London' is written in a smaller, black, typewriter-style font. A horizontal navigation bar with a light gray gradient contains the links 'home', 'about', 'who we are', and 'contacts' in a black, typewriter-style font. Below the navigation bar, there is a paragraph of text in orange, followed by a date and author information in black.

eastlondonblitz

the changing face of East London

home

about

who we are

contacts

Does east London's community suffer from a 'placelessness' syndrome?
Build an ecomuseum.

Cecilia Anesi eastlondonblitz.com 21 March 2009

Rimedi alla sindrome culturale

- ④ L'educazione al paesaggio
- ④ Il museo
- ④ L'ecomuseo



Obiettivo dell'ecomuseo

- ② Rendere il paesaggio chiaramente e pienamente leggibile, in primo luogo agli abitanti ed in secondo luogo ai visitatori, in funzione dello sviluppo sostenibile.



☰ *La progettazione partecipata*

“L’Ecomuseo è un museo della comunità, solo la sua partecipazione ne legittima l’esistenza”



*“Pianificazione e progettazione CON,
invece che PER, le persone,”*

[Mark Francis – Esperto di progettazione partecipata]

Come funziona l'ecomuseo



Il Piano di Azione

1. **Mappa della comunità**
2. **Dai vita ai parchi**
3. **Riabita il passato**
4. **Paesaggio d'incontri**



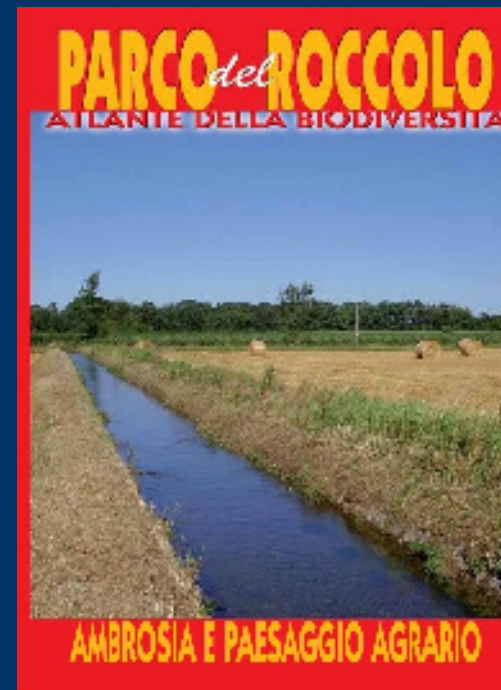
Dai vita ai Parchi

Obiettivo:

- valorizzare, custodire e migliorare il Parco del Rocco e il costituendo Parco dei Mulini

Progetti:

- lettura partecipata dei luoghi
- educazione alla natura e alla biodiversità
- percorsi di fruizione dalla campagna alla città



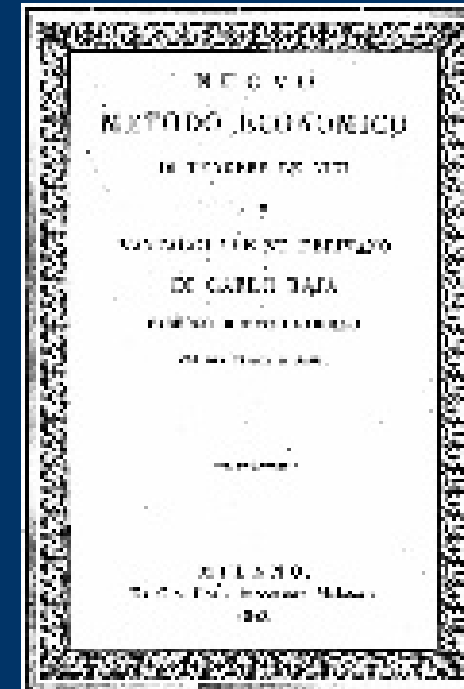
Riabita il passato

Obiettivo:

- Raccogliere oggetti, fotografie, testimonianze del passato per capire il presente e ben progettare il futuro.

Progetti:

- Banca della Memoria
- Mostra di pittura sul paesaggio di Parabiago visto dagli artisti locali
- Recupero della lingua locale valorizzando ad esempio i poeti locali dialettali
- Rievocazione della visita della regina di Spagna, nel 1708



Paesaggio d'incontri

Obiettivi:

- Trasmettere il patrimonio culturale e naturale, perché venga assimilato e sviluppato dai residenti
- Tradurre per i visitatori la cultura del luogo ed il patrimonio.

Progetti:

- Realizzare itinerari storici, con visite guidate
- Educazione nelle scuole
- Mostra dei risultati ottenuti con il processo dell'Ecomuseo
- Sito internet/DVD dell'Ecomuseo



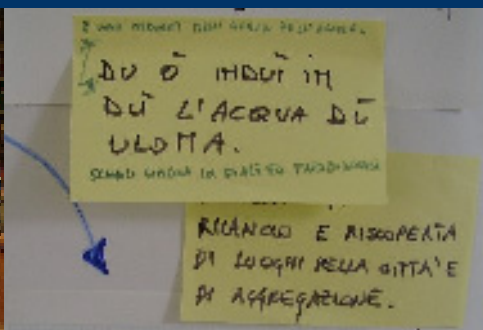
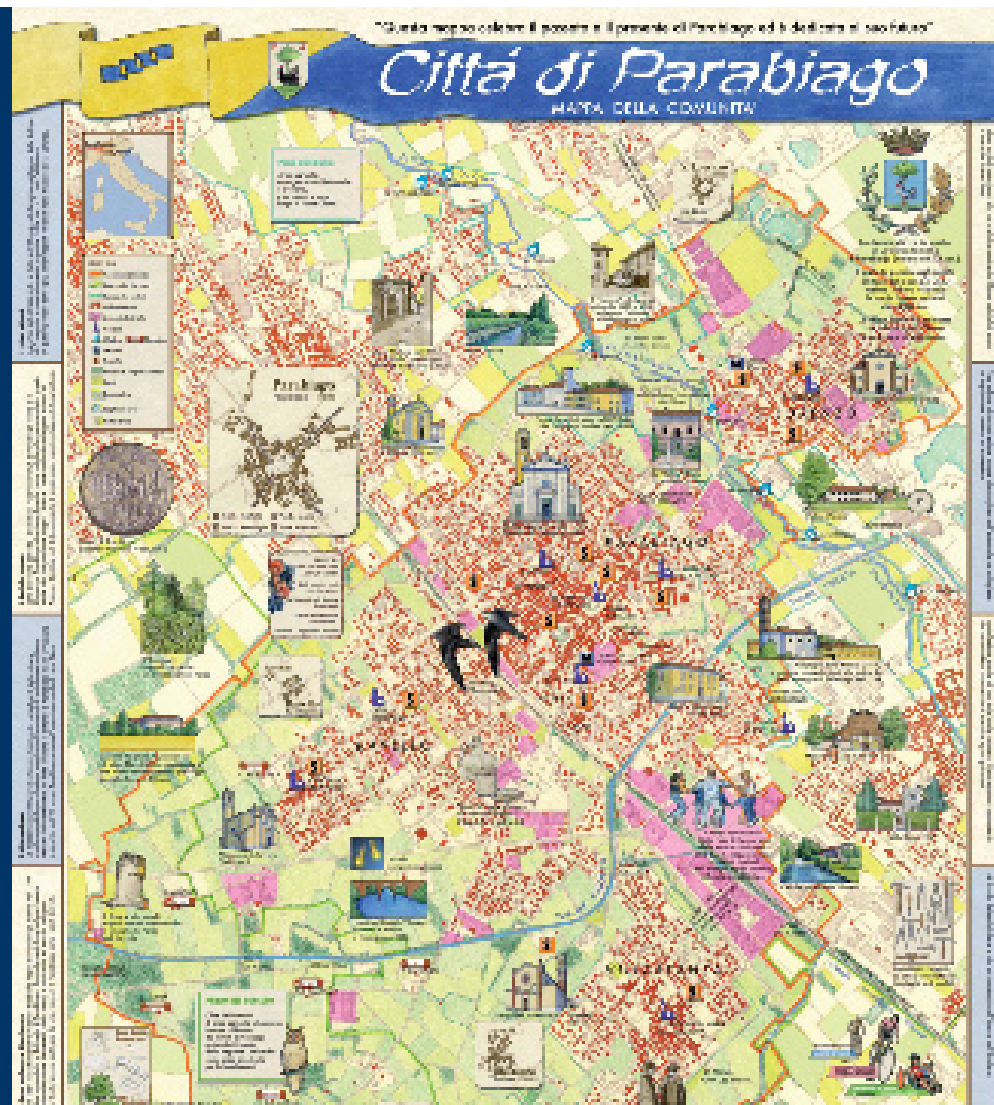
La mappa della comunità

Obiettivo:

- creare un legame fra passato e presente: attraverso la mappa si individuano spazi e luoghi significativi che nel tempo hanno contribuito a dare al territorio l'aspetto odierno. è un luogo di contatto tra le diverse generazioni

Abbiamo cercato di rispondere alle domande:

1. Cosa caratterizza e rende particolare la comunità di Parabiago?
2. Cosa la rende distinguibile e differente rispetto ad altri luoghi?



La mappa della comunità

Stiamo facendo:

- La mappa interattiva
- La mappa sonora

Faremo:

- Dalla “mappa” al “progetto” della comunità



L'istituzione

Con Delibera n° 76 del 14 maggio 2008, la
Giunta Comunale ha istituito l'Ecomuseo del
Paesaggio

Ha approvato il piano
pluriennale 2008-2010

Ha aderito alla:



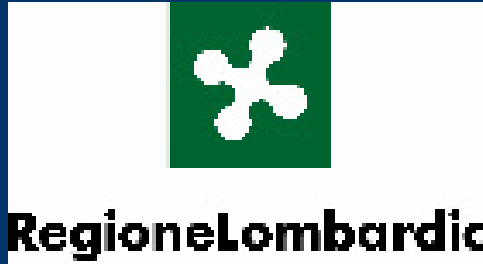
Villa Corvini sede dell'Ecomuseo



Ha approvato il Marchio



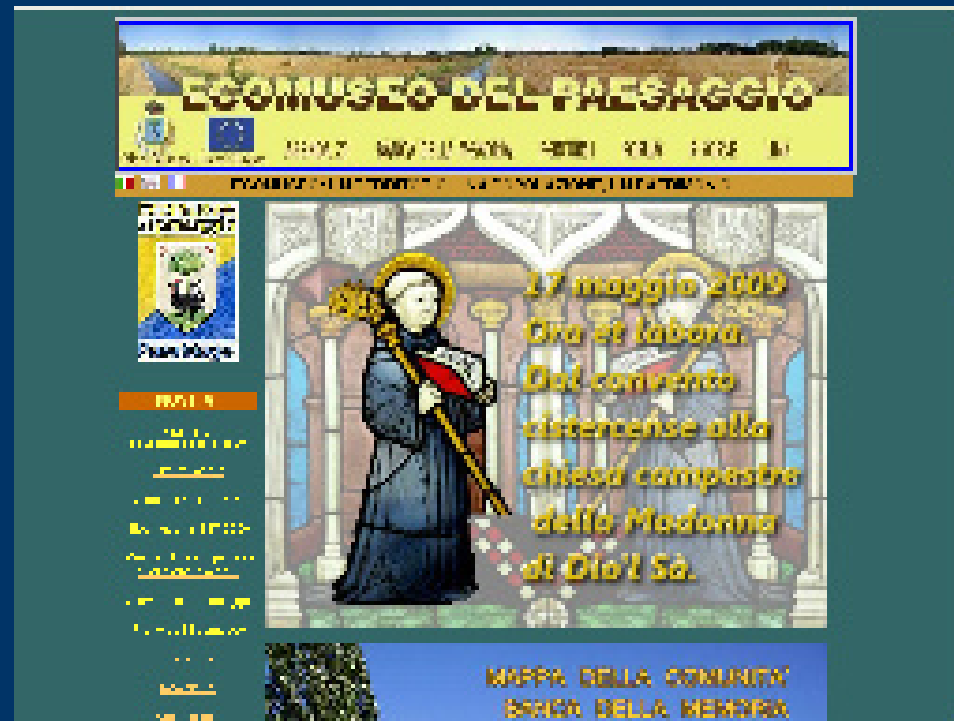
Qualche riconoscimento...



- Riconoscimento regionale di Ecomuseo per la tutela e la valorizzazione della cultura e delle tradizioni locali ai fini ambientali, paesaggistici, culturali, turistici ed economici (2008).
- Premio nazionale per percorsi di partecipazione alle politiche per il paesaggio e la biodiversità (2009)



Sito Internet



www.comune.parabiago.mi.it

Link Agenda 21 - Ecomuseo

Grazie per l'attenzione

Strada del Signù – I Sec. d.C.?

