

# Verso l'Ecomuseo del Paesaggio



Obiettivo 2

SOCIOLOGIA



fesr

Progetto cofinanziato dall'Unione Europea

**Presentazione:** Raul Dal Santo e Simone Rossoni

**Foto:** Giovanni La Torre, Raul Dal Santo, Roberto Repossini

**Filmato:** Raul Dal Santo e Chiara Belloni



**Forum di avvio – 2 febbraio 2007 – Villa Corvini**

# *Paesaggio, ambiente di vita...*

*Il PAESAGGIO è il nostro  
AMBIENTE DI VITA*

*IL PAESAGGIO E' IL RISULTATO  
DELL'INTERAZIONE MILLENARIA TRA  
UOMO E NATURA*

*Il PAESAGGIO é UN SISTEMA DI  
ECOSISTEMI INTERAGENTI*



# IL SISTEMA PAESAGGIO

- *È un sistema storico in cui il presente è in relazione al passato, e il futuro è in relazione al presente.*

gettyimages®



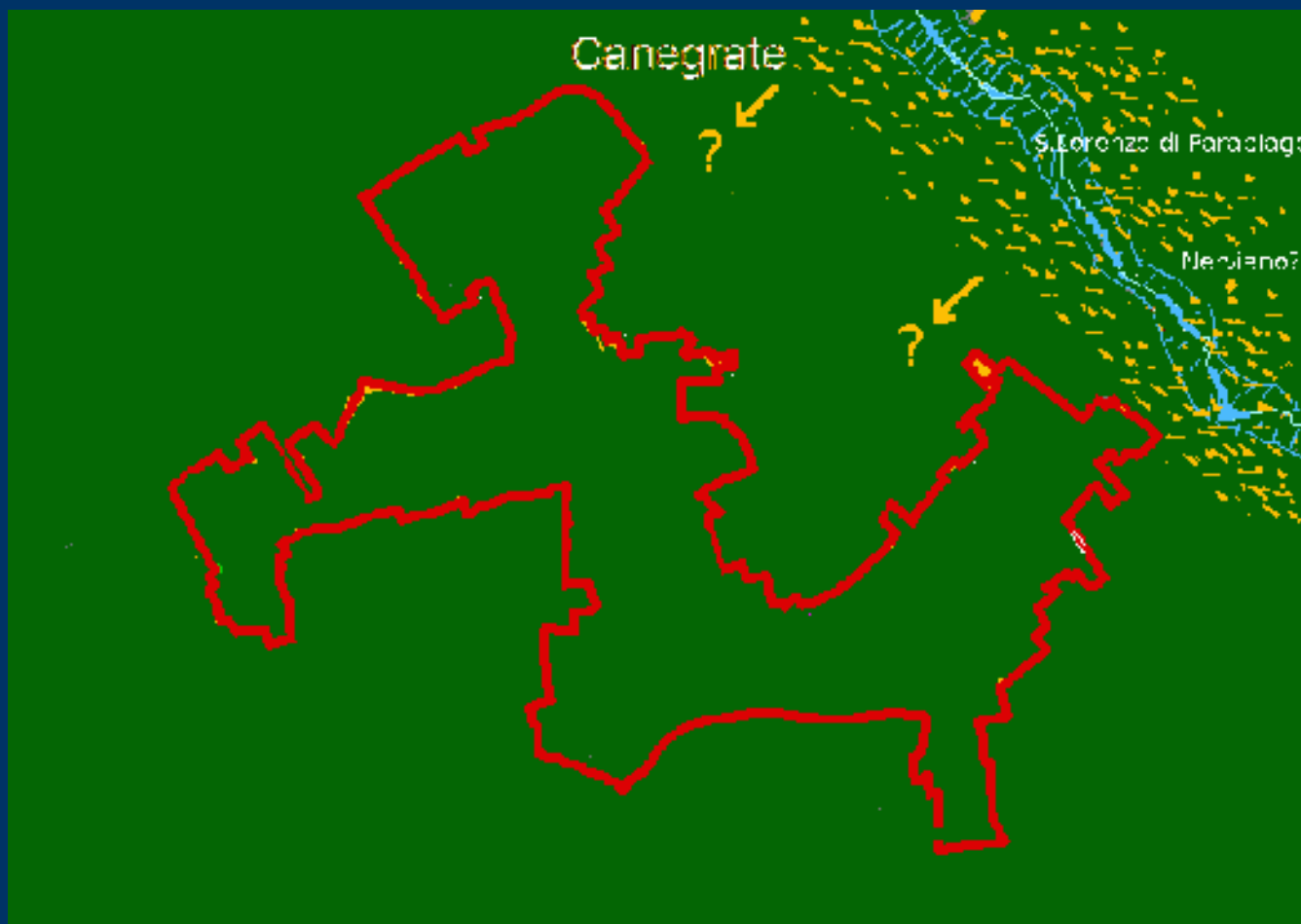
# *IL SISTEMA PAESAGGIO*



□ **Dinamismo,  
evoluzione,  
trasformazione**



# Dinamismo, evoluzione, trasformazione



2500 a.C.

# *Dinamismo, evoluzione, trasformazione*



100 d.C.

# *Dinamismo, evoluzione, trasformazione*



1000 d.C.

---

---

# *Dinamismo, evoluzione, trasformazione*



1723

# *Dinamismo, evoluzione, trasformazione*



1852

---

---

# *Dinamismo, evoluzione, trasformazione*

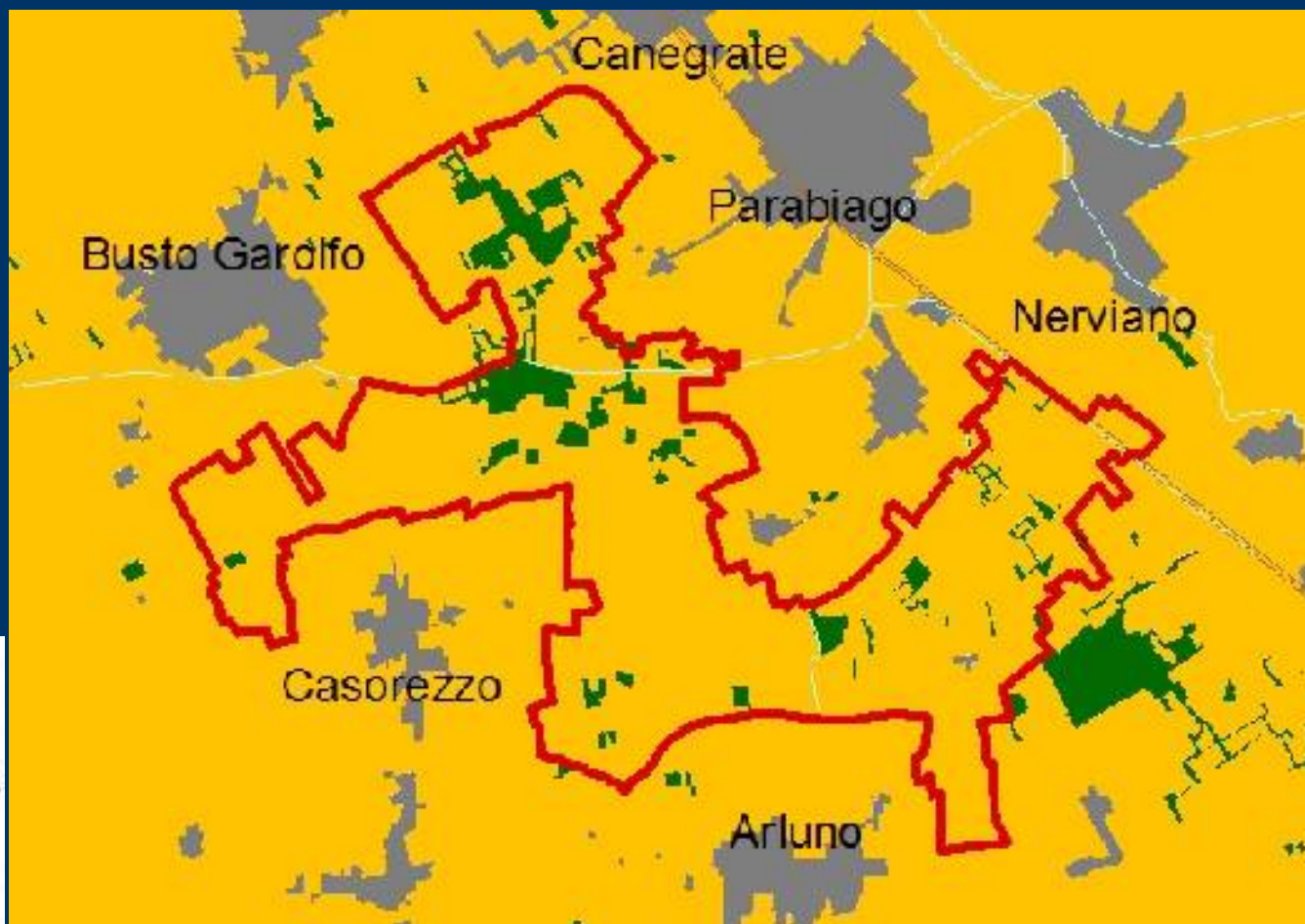


1888

---

---

# *Dinamismo, evoluzione, trasformazione*

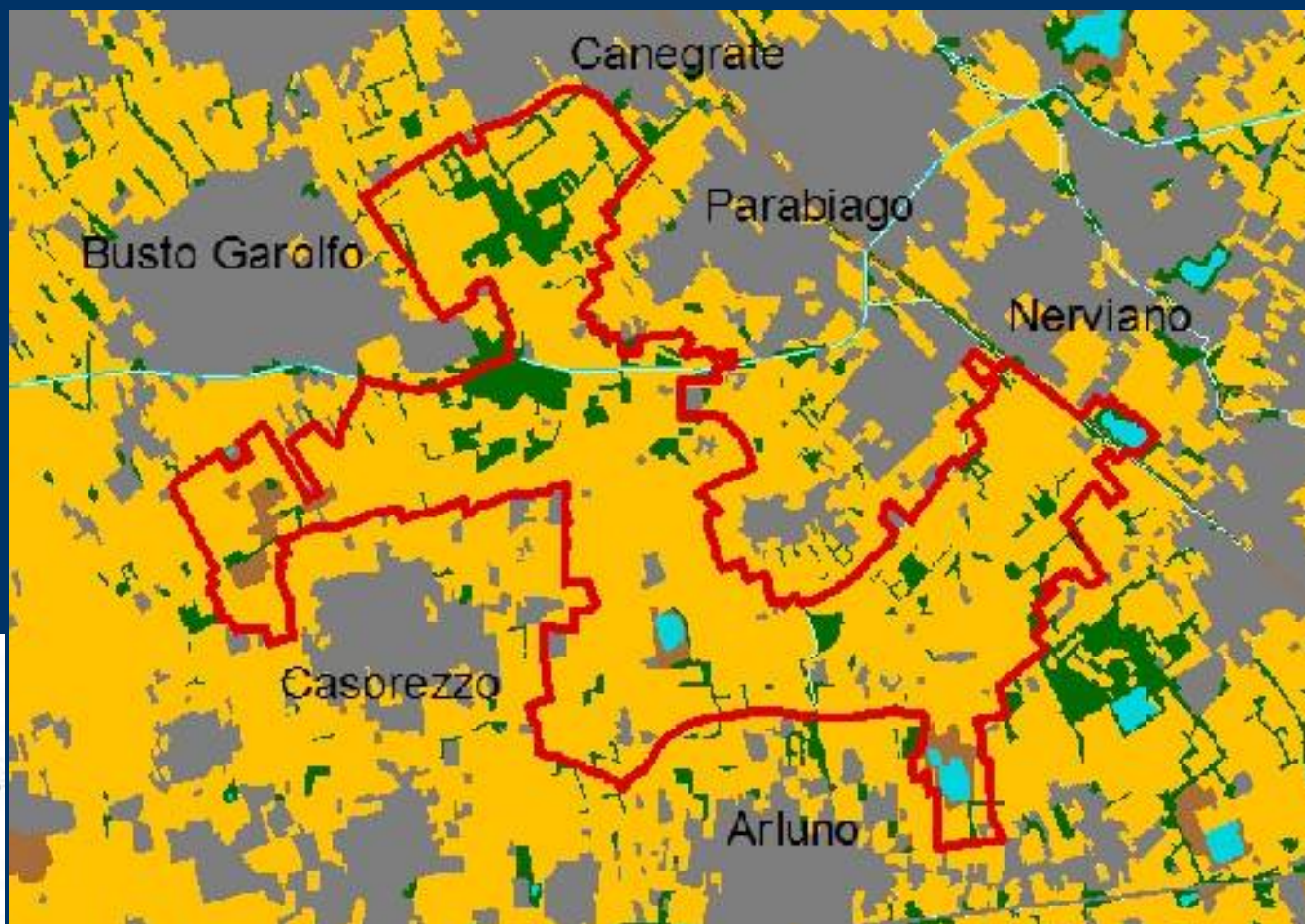


1963

---

---

# Dinamismo, evoluzione, trasformazione



2000

# ... patrimonio di natura e cultura



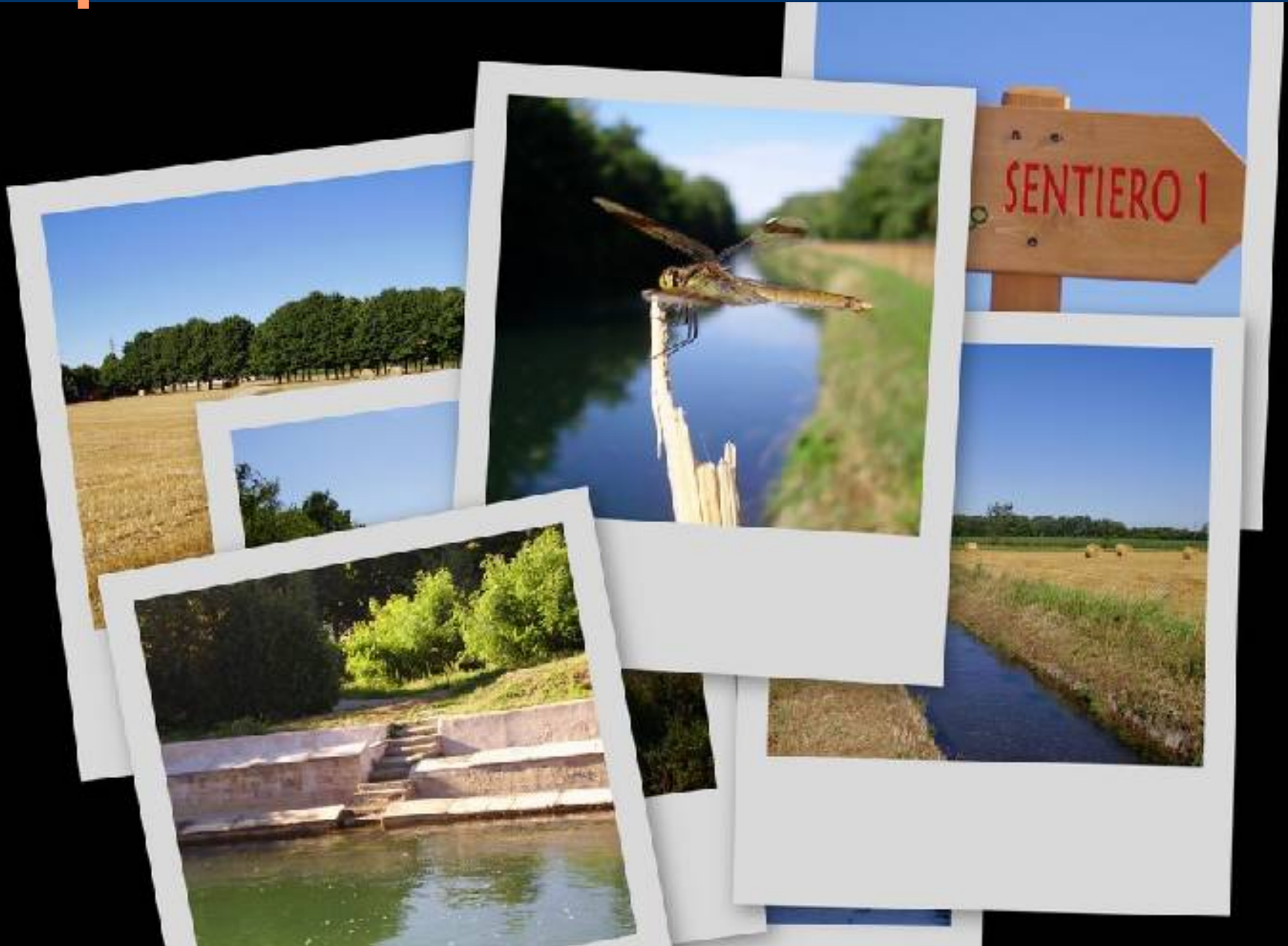
“Il paesaggio è l’espressione della diversità del comune patrimonio culturale e naturale di una popolazione e fondamento della sua identità”.

*Convenzione Europea del paesaggio*

*(19 luglio 2000)*



# ... patrimonio di natura e cultura





# *patrimonio da tramandare*

*Il PAESAGGIO inteso come PATRIMONIO costituisce ciò che una società ritiene di dover salvare per poterlo trasmettere alle future generazioni.*

*IL “PATRIMONIO” RICHIEDE IL CONCETTO DI SVILUPPO  
SOSTENIBILE*

# Lo sviluppo sostenibile

- La parola “**sviluppo**” non equivale a “crescita”, ma indica il miglioramento della capacità della comunità nel soddisfare le esigenze umane (materiali e non).
- “**Sostenibile**” significa che si può mantenere nel tempo, cioè che viene attuato in modo da garantire alle generazioni future le nostre stesse possibilità di soddisfare i propri bisogni.
- Sostenibile anche in relazione allo spazio



# PAESAGGIO AMMALATO

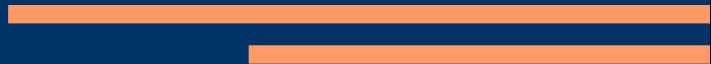
## Sindromi degli Ecosistemi

- *Sovrasfruttamento delle risorse:  
(IMPRONTA ECOLOGICA)*
  - *Sbilanciamento HN/HU  
(apparato escretore ed emissioni di CO<sub>2</sub>)*
- *Frammentazione degli habitat*

# PAESAGGIO AMMALATO

## Sindrome culturale

“Qui c’è paesaggio!”



# PAESAGGIO AMMALATO

## Sindrome culturale

“Qui non c'è  
paesaggio!”  
significa che qui  
non c'è nulla che  
meriti di essere  
guardato.

---

---





**...quindi:  
ci si sente liberi e  
autorizzati a compiere  
qualunque  
trasformazione**

# Rapporto uomo e natura

- *Dio crea dal nulla tutte le cose...“bello e buono” (Gn 1)*
- *“Dio pose l’uomo nel giardino di Eden, perché lo coltivasse e lo custodisse” (Gn 2,15)*
- *“noi siamo chiamati a diventare il Figlio, in Dio e con noi questa creazione trasfigurata” (S. Massimo il Confessore - V Sec.)*

*L’uomo al bivio:  
creatura o “creatore dal nulla”,  
custode o dominatore?*



# *Filmato*

